

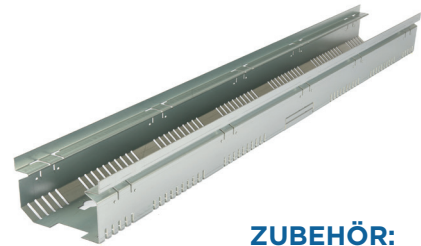
PRODUKTDATENBLATT

DRAINTEC ENTWÄSSERUNGSRINNE

Baubreite 125/ H100

BAUTEILBESCHREIBUNG

Produktbeschreibung	Entwässerungsrinne DRAINTEC
Einsatzbereich	Fassadenrinne
Abdeckung	Maschenrost / Linearrost Lochrost / Querstabrost



ZUBEHÖR:

- Kupplungsbleche
- Endkappen
- Höhenverstellset
- Stichkanal
- Rinnenabdeckung

PRODUKTEIGENSCHAFTEN

Artikelnummer	Material	Rinnenbreite (mm)	Rinnenhöhe (mm)	Rinnenlänge (mm)
DT.10.125.10.03.	Verzinktes Stahlblech mit erhöhtem Korrosionsschutz	125	100	1000
DT.20.125.10.03.	Edelstahl Wst. 1.4301 (V2A)			
DT.10.125.20.03.	Verzinktes Stahlblech mit erhöhtem Korrosionsschutz	125	100	2000
DT.20.125.20.03.	Edelstahl Wst. 1.4301 (V2A)			
	Auf Anfrage auch Edelstahl Wst. 1.4571 (V4A)			

PRODUKTINFORMATION

- Entwässerungssystem zur dauerhaften und sicheren Entwässerung von befestigten Flächen und Fassaden
- Reduzierung von Anschlusshöhen – In der DIN 18195-5, sowie in der Flachdachrichtlinie wird eine Anschluss­höhe für Bauwerksabdichtungen von 15 cm gefordert. Durch Einsatz einer Entwässerungsrinne kann die Anschluss­höhe im Tür- und Fassadenbereich auf 5 cm reduziert werden
- langlebige Bauteile dank hochwertiger Materialqualitäten
- Umfangreiche Systembauteile ermöglichen die Umsetzung eines sicheren und dauerhaften Wasserabflusses
- diverse Rinnenabdeckungen stellen den Spritzwasserschutz sicher und ermöglichen eine optisch ansprechende Gestaltung der Entwässerungseinrichtung
- **Baubreite 125 mm | Rinnenausführung regelkonform zur Flachdachrichtlinie Stand 12/2016**