

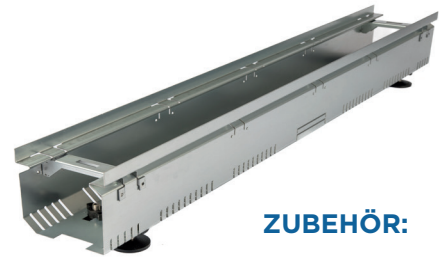
## PRODUKTDATENBLATT

### DRAINTEC ENTWÄSSERUNGSRINNE

#### Baubreite 125/ H125 höhenverstellbar

#### BAUTEILBESCHREIBUNG

Produktbeschreibung	Entwässerungsrinne DRAINTEC
Einsatzbereich	Fassadenrinne
Abdeckung	Maschenrost / Linearrost Lochrost / Querstabrost



#### ZUBEHÖR:

- Kupplungsbleche
- Endkappen
- Höhenverstellset
- Stichkanal
- Rinnenabdeckung

#### PRODUKTEIGENSCHAFTEN

Artikelnummer	Material	Rinnenbreite (mm)	Rinnenhöhe / Höhenverstellung (mm)	Rinnenlänge (mm)
DT.10.125.10.041.	Verzinktes Stahlblech mit erhöhtem Korrosionsschutz	125	125 / 140-165	1000
DT.20.125.10.41.	Edelstahl Wst. 1.4301 (V2A)			
DT.10.125.20.041.	Verzinktes Stahlblech mit erhöhtem Korrosionsschutz	125	125 / 140-165	2000
DT.20.125.20.041.	Edelstahl Wst. 1.4301 (V2A)			
	Auf Anfrage auch Edelstahl Wst. 1.4571 (V4A)			

#### PRODUKTINFORMATION

- Entwässerungssystem zur dauerhaften und sicheren Entwässerung von befestigten Flächen und Fassaden
  - langlebige Bauteile dank hochwertiger Materialqualitäten
  - Umfangreiche Systembauteile ermöglichen die Umsetzung eines sicheren und dauerhaften Wasserabflusses
  - diverse Rinnenabdeckungen stellen den Spritzwasserschutz sicher und ermöglichen eine optisch ansprechende Gestaltung der Entwässerungseinrichtung
- **Baubreite 125 mm | Rinnenausführung regelkonform zur Flachdachrichtlinie Stand 12/2016**