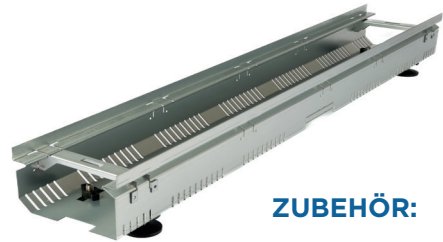


PRODUKTDATENBLATT DRAINTEC ENTWÄSSERUNGSRINNE

Baubreite 155/ H100 höhenverstellbar

BAUTEILBESCHREIBUNG

Produktbeschreibung	Entwässerungsrinne DRAINTEC
Einsatzbereich	Fassadenrinne
Abdeckung	Maschenrost / Linearrost Lochrost / Querstabrost



ZUBEHÖR:

- Kupplungsbleche
- Endkappen
- Höhenverstellset
- Stichkanal
- Rinnenabdeckung

PRODUKTEIGENSCHAFTEN

Artikelnummer	Material	Rinnenbreite (mm)	Rinnenhöhe (mm)	Höhenverstellung (mm)	Rinnenlänge (mm)
DT.10.155.10.033.	Verzinktes Stahlblech mit erhöhtem Korrosionsschutz	155	100	115-180	1000
DT.20.155.10.033.	Edelstahl Wst. 1.4301 (V2A)	155	100	115-180	1000
DT.10.155.20.033.	Verzinktes Stahlblech mit erhöhtem Korrosionsschutz	155	100	115-180	2000
DT.20.155.20.033.	Edelstahl Wst. 1.4301 (V2A)	155	100	115-180	2000

PRODUKTINFORMATION

- Entwässerungssystem zur dauerhaften und sicheren Entwässerung von befestigten Flächen und Fassaden
- Reduzierung von Anschlusshöhen – In der DIN 18195-5, sowie in der Flachdachrichtlinie wird eine Anschlusshöhe für Bauwerksabdichtungen von 15 cm gefordert. Durch Einsatz einer Entwässerungsrinne kann die Anschlusshöhe im Tür- und Fassadenbereich auf 5 cm reduziert werden
- langlebige Bauteile dank hochwertiger Materialqualitäten
- Umfangreiche Systembauteile ermöglichen die Umsetzung eines sicheren und dauerhaften Wasserabflusses
- diverse Rinnenabdeckungen stellen den Spritzwasserschutz sicher und ermöglichen eine optisch ansprechende Gestaltung der Entwässerungseinrichtung
- **Baubreite 155 mm | Rinnenausführung regelkonform zur Flachdachrichtlinie Stand 12/2016**