

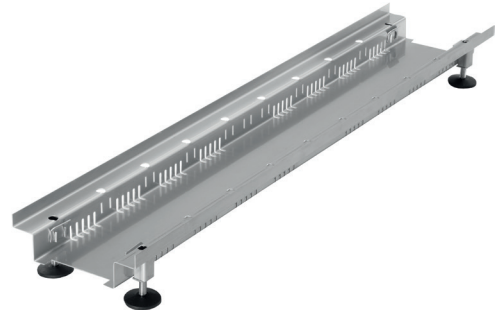
PRODUKTDATENBLATT

DRAIN ENTWÄSSERUNGSRINNE

Baubreite 200_höhenverstellbar

BAUTEILBESCHREIBUNG

Produktbeschreibung	Entwässerungsrinne DRAIN
Einsatzbereich	Fassadenrinne
Abdeckung	Maschenrost / Linearrost Lochrost / Querstabrost
Material	Verzinktes Stahlblech mit erhöhtem Korrosionsschutz Edelstahl Wst. 1.4301 (V2A)



ZUM LIEFERUMFANG GEHÖREN:

- Rinnenkörper verzinkt oder Edelstahl
- Kupplungsblech verzinkt oder Edelstahl
- 4 bzw. 6 Verstellfüßen aus Edelstahl, vormontiert

PRODUKTEIGENSCHAFTEN

Artikelnummer verzinkt/Edelstahl	Rinnenbreite / fixe Bauhöhe (mm)	Rinnenlänge (mm)	fixe Bauhöhe mit Höhenverstellung (mm)
10.200.10.3. / 20.200.10.3.	200 / 63	1000	Höhe 3: 113-183
10.200.15.3. / 20.200.15.3.		1500	
10.200.20.3. / 20.200.20.3.		2000	

PRODUKTINFORMATION

- Drainagesystem zur dauerhaften und sicheren Entwässerung von befestigten Flächen und Fassaden
- Höhenverstellung lässt sich in Längsrichtung einfach durch Schiebepplatten versetzen
- Entwässerungsrinne begehbar und mit dem Rollstuhl befahrbar
- **Baubreite 200 mm | Rinnenausführung regelkonform zur Flachdachrichtlinie Stand 12/2016**
- Umfangreiche Form- und Zubehörteile
- Zahlreiche Rostvarianten